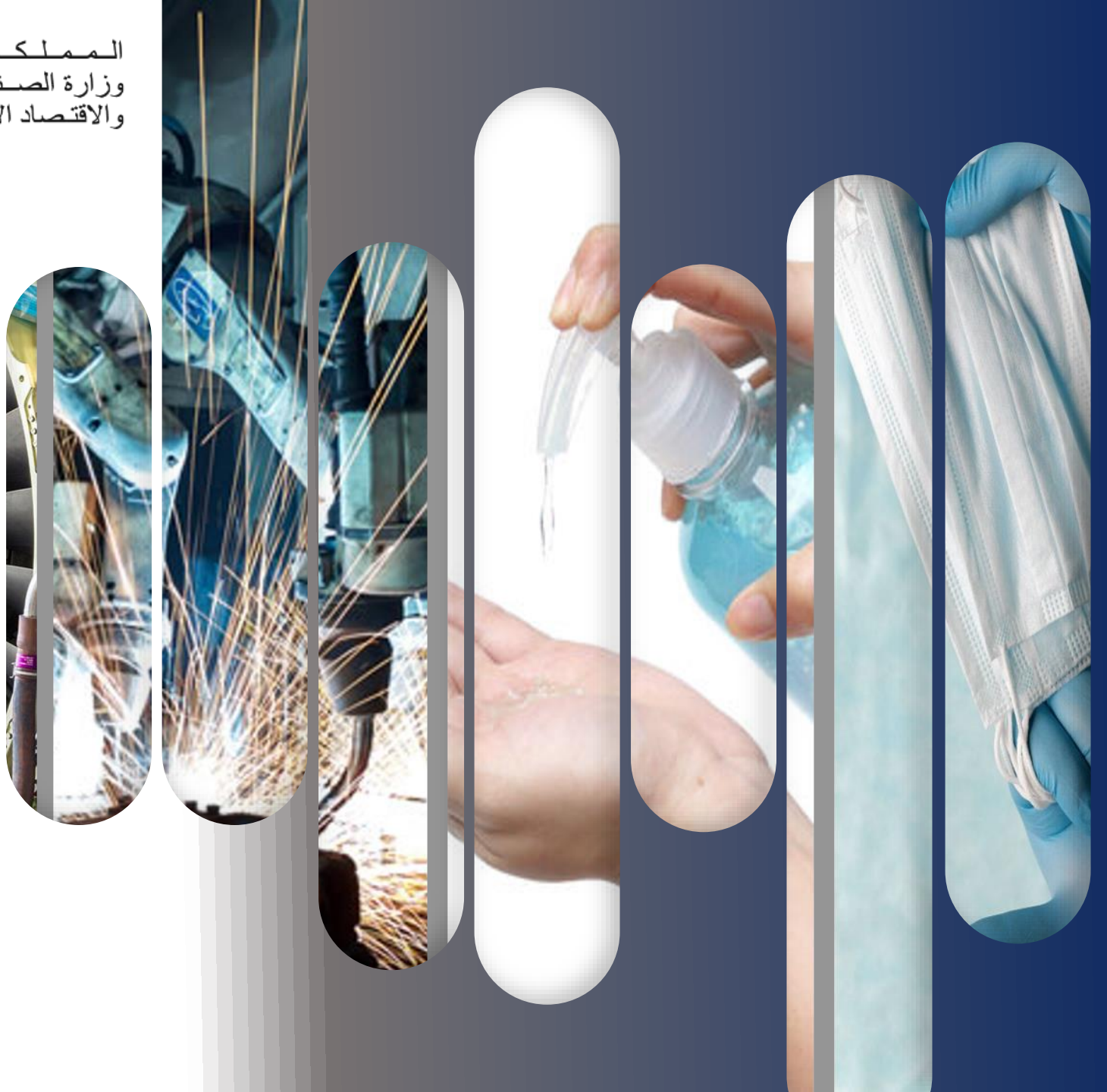




Maroc PMe
Entrepreneuriat Croissance Compétitivité

NOUVELLE GÉNÉRATION DES PROGRAMMES D'APPUI POUR LA RELANCE DES TPME INDUSTRIELLES

Juillet 2020



RECONFIGURATION DES PROGRAMMES ACTUELS AVEC DES OFFRES PLUS AVANTAGEUSES



- ✓ Prise en charge à hauteur 80% au lieu de 70% du coût de l'accompagnement relatif à l'assistance technique pour les PME et 90% pour les TPE.
- ✓ Relèvement à 2 MDH au lieu de 1 MDH du plafond d'appui aux projets de créativité et co-développement pour les TPE.
- ✓ Intégration d'une nouvelle offre Cap Compétences dans le programme MOUWAKABA.



- ✓ Appui supplémentaire de 5% pour les projets réalisés dans les provinces et les préfectures en dehors de l'axe atlantique Tanger- Casablanca.
- ✓ Conditions d'accès et de paiement simplifiées.



Amélioration de la lisibilité et simplification de l'offre autour de 2 programmes avec des taux plus avantageux

CONDITIONS D'ACCÈS ET DE PAIEMENT SIMPLIFIÉES

Conditions d'accès assouplies

- ✓ Acceptation de la déclaration sur l'honneur au moment du dépôt des dossiers de candidature
- ✓ Ne sont exigées les attestations de régularités fiscale et sociale que lors du 1^{er} déblocage de la prime
- ✓ En cas de difficulté, sont acceptés les accords de régularisation conclus entre la DGI et la CNSS
- ✓ Dispense de la lettre de recommandation de la banque en cas d'auto-financement
- ✓ Dispense de l'attestation sur l'honneur portant engagement d'auto-financer le projet



Conditions de déblocage de la prime clarifiées

Déblocage lié à la réalisation de
l'investissement et au prorata du taux de
réalisation de l'objectif global d'emploi

Processus de paiement accéléré

- ✓ Allègement des dossiers de paiement relatifs à la 1^{ère} et 2^{ème} tranche de la prime en exigeant uniquement les justificatifs de régularité fiscale et sociale et l'attestation bancaire
- ✓ Accompagnement de l'entreprise dans la préparation des dossiers de paiement





NOUVEAU PROGRAMME TATWIR

Nouvelle generation de programmes d'appui
pour la relance des TPME industrielles

Accompagnement du bout en bout pour développer les investissements dans les secteurs industriels prioritaires, encourager l'intégration industrielle et les investissements dans les produits non encore ou faiblement industrialisés au Maroc et promouvoir l'accélération du développement des TPME à fort impact (Scale-up)

“ CIBLES

Les TPME industrielles dont le chiffre d'affaire est inférieur à 200 MDH

“ OBJECTIFS

Ce programme vise 4 domaines prioritaires

- L'accompagnement et le soutien à la croissance verte des TPME Industrielles ;
- L'appui à l'Innovation, à la R&D et de l'industrie 4.0 ;
- L'accélération des TPME à fort potentiel (Scale-up) ;
- Le renforcement de l'intégration industrielle et des investissements dans les produits non encore ou faiblement industrialisés au Maroc.

“ FINANCEMENT

Les projets sélectionnés bénéficieront d'un appui multiforme combinant le soutien à l'investissement, l'assistance technique et conseil .

“ MODALITÉS DE MISE EN ŒUVRE

Des appels à projet spécifiques seront lancés pour chaque domaine prioritaire

